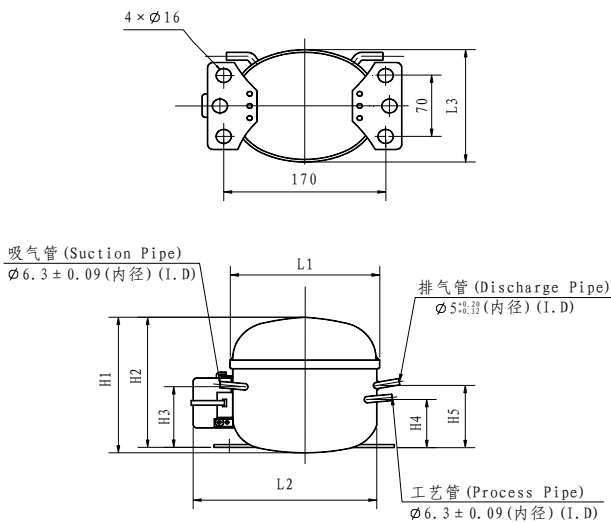




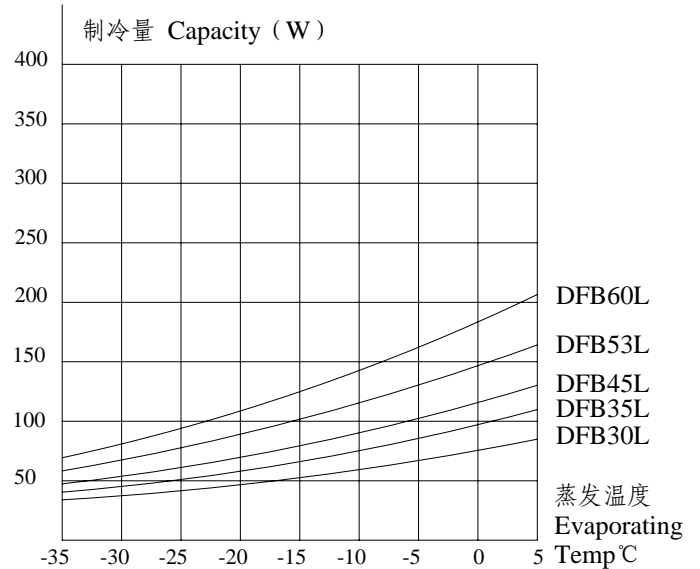
主要性能参数 (Main Technical Data)

型号 Model	DFB30L		DFB35L		DFB45L		DFB53L		DFB60L	
电源 Power Supply	220 ~ 240V AC 50Hz									
应用类型 Application	LBP									
制冷量 Capacity (W)	51		65		70		85		105	
输入功率 Input Power (W)	40	48	50	52	51	55	60	64	67.7	70
工作电流 Current (A)	0.20	0.40	0.30	0.40	0.32	0.42	0.35	0.46	0.60	0.45
性能系数 COP (W/W)	1.28	1.05	1.30	1.24	1.37	1.30	1.41	1.32	1.55	1.50
电机类型 Motor Type	RSCR	RSIR	RSCR	RSIR	RSCR	RSIR	RSCR	RSIR	RSCR	RSIR
运行电容 Running Capacitor(μF)	3.5	/	3.5	/	3.5	/	3.5	/	3.5	/
冷却方式 Cooling	自然冷却 Nature									
<b>测试条件 Test Conditions</b>						<b>适用条件 Applied Conditions</b>				
蒸发温度 Evaporating Temp:	-23.3°C ± 0.2°C					蒸发温度范围 Evaporating Temp Range: -35°C ~ -15°C				
冷凝温度 Condensing Temp:	54.4°C ± 0.3°C					制冷剂 Refrigerant: R600a				
过冷温度 Subcooling Temp:	32.2°C ± 0.3°C					使用环境温度 Ambience Temp: 10°C ~ 38°C				
吸气温度 Suction Temp:	32.2°C ± 3°C									
环境温度 Ambient Temp:	32.2°C ± 1°C									
电 源 Power Supply:	220V AC 50Hz									



压缩机外形尺寸  
 (Compressor Dimensions)

型号 Model	H1	H2	H3	H4	H5	L1	L2	L3
DFB30L	140	134	65	57	69	143	186	121
DFB35L	161	158	76	68	75	159	204	133
DFB45L	164	161						
DFB53L	169	166						
DFB60L	155	152	72	66	79	167	210	135



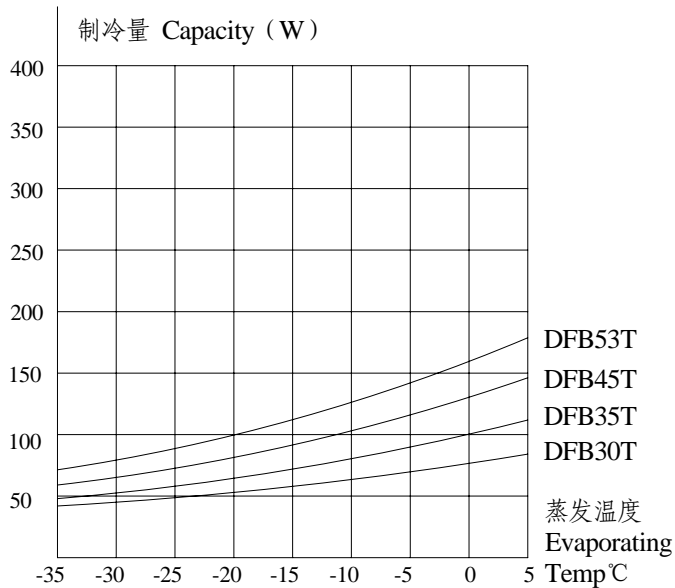
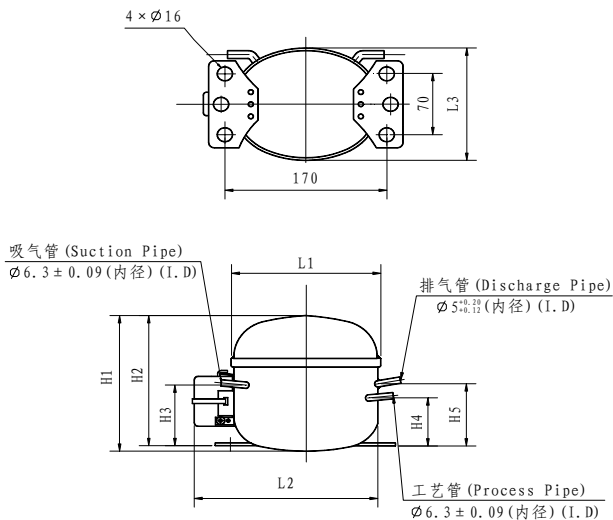
产品持续改进会导致参数有所变动，恕不另行通知。  
 Specifications are subjected to change without notice..



**R600a 系列**  
**小型全封闭压缩机**  
**220 ~ 240V AC 50Hz**

**主要性能参数 (Main Technical Data)**

型号 Model	DFB30T	DFB35T	DFB45T	DFB53T
电源 Power Supply	220 ~ 240V AC 50Hz			
应用类型 Application	LBP			
制冷量 Capacity (W)	53	65	85	95
输入功率 Input Power (W)	37	43	52.5	57.6
工作电流 Current (A)	0.27	0.30	0.30	0.30
性能系数 COP (W/W)	1.42	1.51	1.62	1.65
电机类型 Motor Type	RSCR			
运行电容 Running Capacitor(μF)	3.5			
冷却方式 Cooling	自然冷却 Nature			
<b>测试条件 Test Conditions</b>		<b>适用条件 Applied Conditions</b>		
蒸发温度 Evaporating Temp: $-23.3^{\circ}\text{C} \pm 0.2^{\circ}\text{C}$		蒸发温度范围 Evaporating Temp Range: $-35^{\circ}\text{C} \sim -15^{\circ}\text{C}$		
冷凝温度 Condensing Temp: $54.4^{\circ}\text{C} \pm 0.3^{\circ}\text{C}$		制冷剂 Refrigerant: R600a		
过冷温度 Subcooling Temp: $32.2^{\circ}\text{C} \pm 0.3^{\circ}\text{C}$		使用环境温度 Ambience Temp: $10^{\circ}\text{C} \sim 38^{\circ}\text{C}$		
吸气温度 Suction Temp: $32.2^{\circ}\text{C} \pm 3^{\circ}\text{C}$				
环境温度 Ambient Temp: $32.2^{\circ}\text{C} \pm 1^{\circ}\text{C}$				
电 源 Power Supply: 220V AC 50Hz				



**压缩机外形尺寸**  
**(Compressor Dimensions)**

型号 Model	H1	H2	H3	H4	H5	L1	L2	L3
DFB30T	155	149	65	57	69	143	186	121
DFB35T	153	150	72	66	79	167	210	135
DFB45T								
DFB53T	155	152						

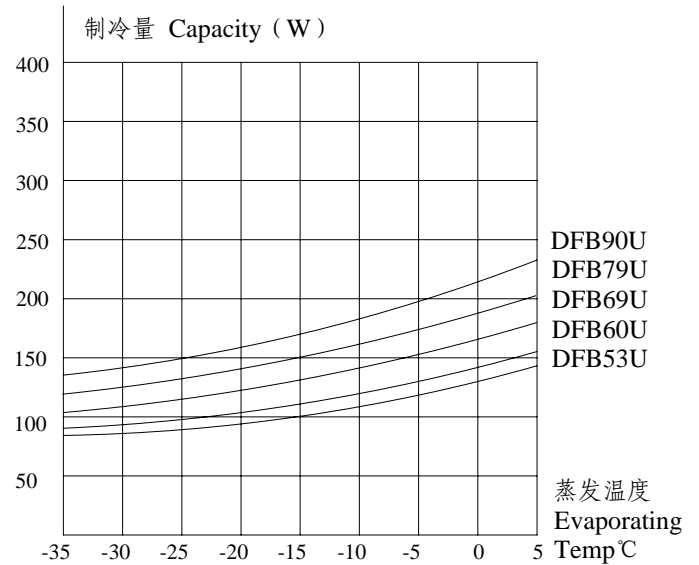
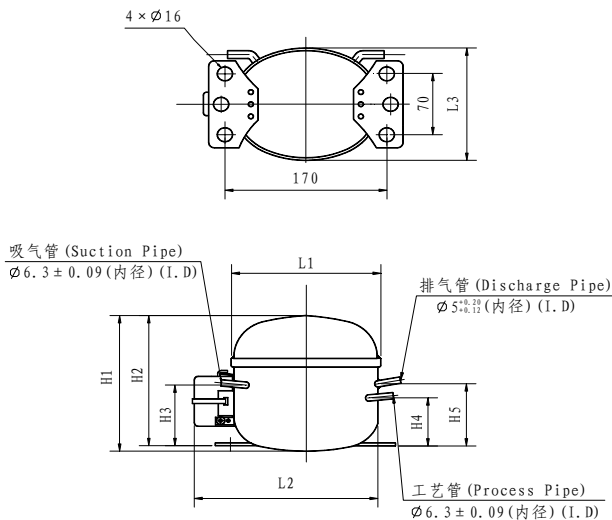
产品持续改进会导致参数有所变动，恕不另行通知。  
 Specifications are subjected to change without notice..



**R600a 系列**  
**小型全封闭压缩机**  
**220 ~ 240V AC 50Hz**

**主要性能参数 (Main Technical Data)**

型号 Model	DFB53U	DFB60U	DFB69U	DFB79U	DFB90U
电源 Power Supply	220 ~ 240V AC 50Hz				
应用类型 Application	LBP				
制冷量 Capacity (W)	95	100	118	137	156
输入功率 Input Power (W)	52	54	63	74	84
工作电流 Current (A)	0.25	0.28	0.32	0.37	0.42
性能系数 COP (W/W)	1.82	1.85	1.85	1.85	1.85
电机类型 Motor Type	RSCR				
运行电容 Running Capacitor(μF)	3.5				
冷却方式 Cooling	自然冷却 Nature				
<b>测试条件 Test Conditions</b>	<b>适用条件 Applied Conditions</b>				
蒸发温度 Evaporating Temp: -23.3°C ± 0.2°C	蒸发温度范围 Evaporating Temp Range: -35°C ~ -15°C				
冷凝温度 Condensing Temp: 54.4°C ± 0.3°C	制冷剂 Refrigerant: R600a				
过冷温度 Subcooling Temp: 32.2°C ± 0.3°C	使用环境温度 Ambience Temp: 10°C ~ 38°C				
吸气温度 Suction Temp: 32.2°C ± 3°C					
环境温度 Ambient Temp: 32.2°C ± 1°C					
电 源 Power Supply: 220V AC 50Hz					



**压缩机外形尺寸**  
**(Compressor Dimensions)**

型号 Model	H1	H2	H3	H4	H5	L1	L2	L3
DFB53U	165	162	82	76	89	167	210	135
DFB60U	165	161	74	66	84	178	222	148
DFB69U	175	171						
DFB79U	180	176						
DFB90U								

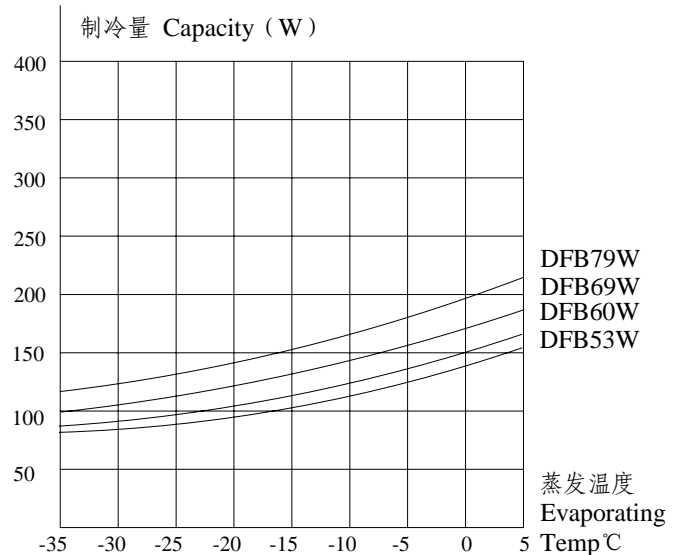
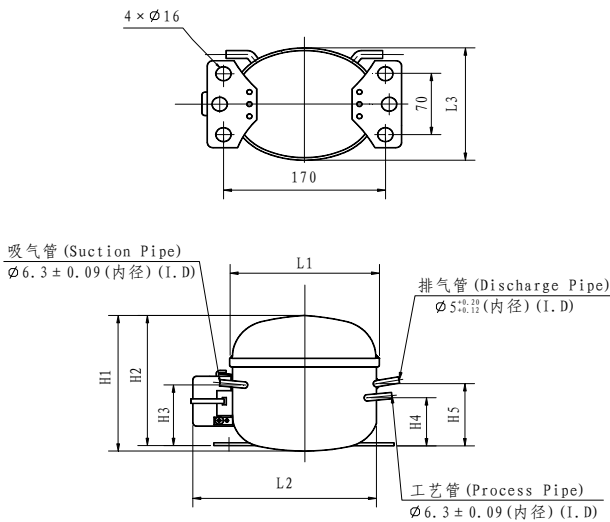
产品持续改进会导致参数有所变动，恕不另行通知。  
 Specifications are subjected to change without notice..



**R600a 系列**  
**小型全封闭压缩机**  
**220 ~ 240V AC 50Hz**

主要性能参数 (Main Technical Data)

型号 Model	DFB53W	DFB60W	DFB69W	DFB79W
电源 Power Supply	220 ~ 240V AC 50Hz			
应用类型 Application	LBP			
汽缸容积 Displacement (cm <sup>3</sup> )	5.26	5.68	6.77	7.76
制冷量 Capacity (W)	90	100	118	137
输入功率 Input Power (W)	47	51	60	70
工作电流 Current (A)	0.25	0.28	0.32	0.37
性能系数 COP (W/W)	1.92	1.95	1.95	1.91
电机类型 Motor Type	RSCR			
运行电容 Running Capacitor(μF)	3.5			
冷却方式 Cooling	自然冷却 Nature			
<b>测试条件 Test Conditions</b>	<b>适用条件 Applied Conditions</b>			
蒸发温度 Evaporating Temp: -23.3°C ± 0.2°C	蒸发温度范围 Evaporating Temp Range: -35°C ~ -15°C			
冷凝温度 Condensing Temp: 54.4°C ± 0.3°C	制冷剂 Refrigerant: R600a			
过冷温度 Subcooling Temp: 32.2°C ± 0.3°C	使用环境温度 Ambience Temp: 10°C ~ 38°C			
吸气温度 Suction Temp: 32.2°C ± 3°C				
环境温度 Ambient Temp: 32.2°C ± 1°C				
电 源 Power Supply: 220V AC 50Hz				



压缩机外形尺寸  
(Compressor Dimensions)

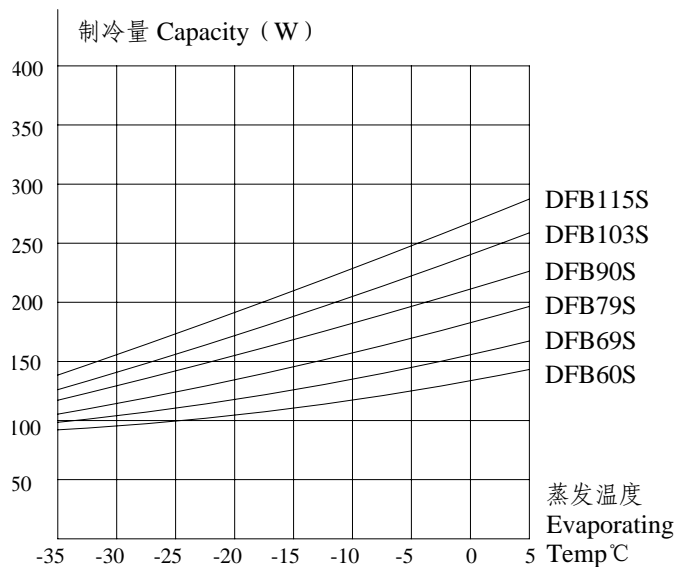
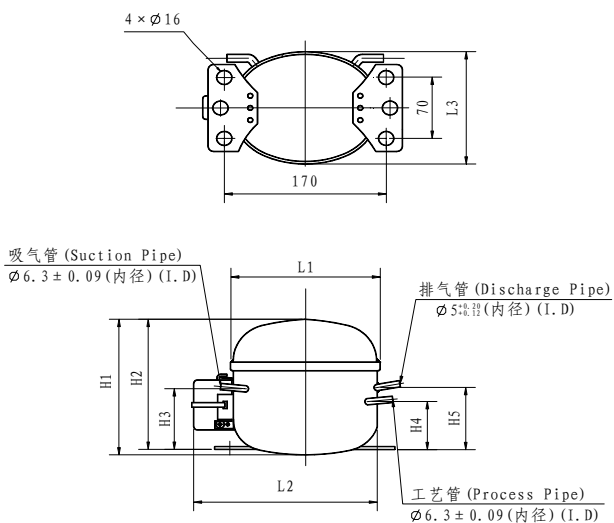
型号 Model	H1	H2	H3	H4	H5	L1	L2	L3
DFB53W	165	161	74	66	84	178	222	148
DFB60W	170	166						
DFB69W	180	176						
DFB79W	185	181						

产品持续改进会导致参数有所变动，恕不另行通知。  
Specifications are subjected to change without notice..



### 主要性能参数 (Main Technical Data)

型号 Model	DFB60S	DFB69S	DFB79S	DFB90S	DFB103S	DFB115S
电源 Power Supply	220 ~ 240V AC 50Hz					
应用类型 Application	LBP					
制冷量 Capacity (W)	105	115	135	150	170	190
输入功率 Input Power (W)	65	69	81	90	102	114
工作电流 Current (A)	0.30	0.40	0.45	0.55	0.60	0.70
性能系数 COP (W/W)	1.61	1.65	1.67	1.67	1.67	1.66
电机类型 Motor Type	RSCR					
运行电容 Running Capacitor(μF)	3.5					
冷却方式 Cooling	自然冷却 Nature					
<b>测试条件 Test Conditions</b>				<b>适用条件 Applied Conditions</b>		
蒸发温度 Evaporating Temp:	-23.3°C ± 0.2°C			蒸发温度范围 Evaporating Temp Range: -35°C ~ -15°C		
冷凝温度 Condensing Temp:	54.4°C ± 0.3°C			制冷剂 Refrigerant: R600a		
过冷温度 Subcooling Temp:	32.2°C ± 0.3°C			使用环境温度 Ambience Temp: 10°C ~ 38°C		
吸气温度 Suction Temp:	32.2°C ± 3°C					
环境温度 Ambient Temp:	32.2°C ± 1°C					
电 源 Power Supply:	220V AC 50Hz					



**压缩机外形尺寸  
(Compressor Dimensions)**

型号 Model	H1	H2	H3	H4	H5	L1	L2	L3
DFB60S	160	157	72	66	79	170	210	135
DFB69S	165	162	82	76	89			
DFB79S	170	167						
DFB90S	175	171	74	74	84	178	222	148
DFB103S								
DFB115S	180	176						

产品持续改进会导致参数有所变动，恕不另行通知。  
 Specifications are subjected to change without notice..



主要性能参数 (Main Technical Data)

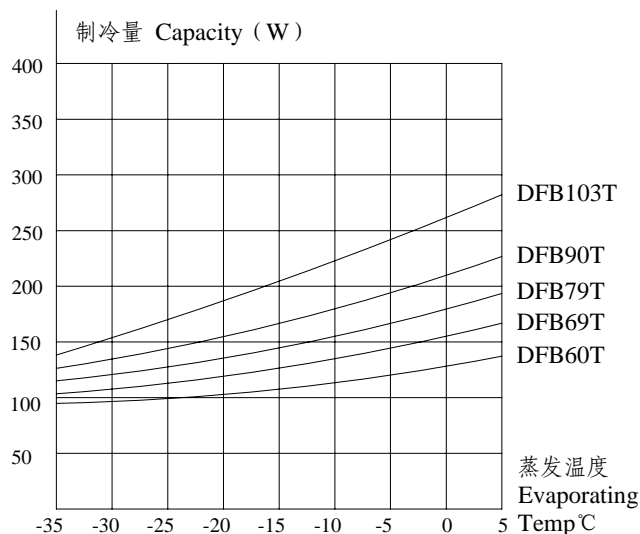
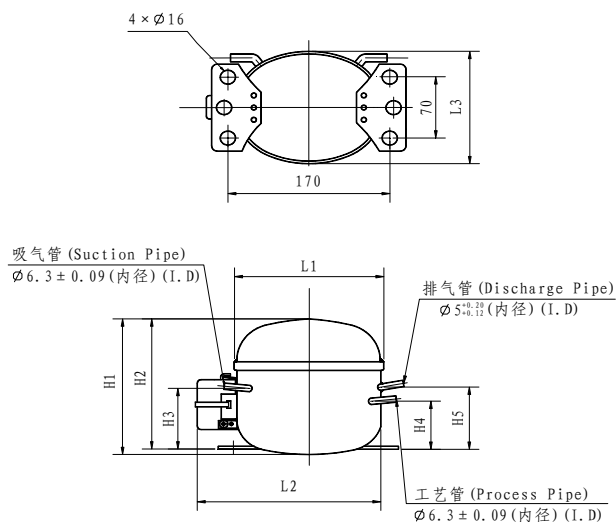
型号 Model	DFB60T		DFB69T		DFB79T		DFB90T		DFB103T	
电源 Power Supply	220 ~ 240V AC 50Hz									
应用类型 Application	LBP									
制冷量 Capacity (W)	105		115		135		150		175	
输入功率 Input Power (W)	61	63	65	67	76	78	82	85	98	101
工作电流 Current (A)	0.30		0.35		0.40		0.50		0.55	
性能系数 COP (W/W)	1.72	1.66	1.76	1.72	1.78	1.73	1.82	1.75	1.78	1.73
启动器 Starter	ePTC	PTC	ePTC	PTC	ePTC	PTC	ePTC	PTC	ePTC	PTC
电机类型 Motor Type	RSCR									
运行电容 Running Capacitor(μF)	3.5									
冷却方式 Cooling	自然冷却 Nature									

测试条件 Test Conditions

蒸发温度 Evaporating Temp:  $-23.3^{\circ}\text{C} \pm 0.2^{\circ}\text{C}$   
 冷凝温度 Condensing Temp:  $54.4^{\circ}\text{C} \pm 0.3^{\circ}\text{C}$   
 过冷温度 Subcooling Temp:  $32.2^{\circ}\text{C} \pm 0.3^{\circ}\text{C}$   
 吸气温度 Suction Temp:  $32.2^{\circ}\text{C} \pm 3^{\circ}\text{C}$   
 环境温度 Ambient Temp:  $32.2^{\circ}\text{C} \pm 1^{\circ}\text{C}$   
 电 源 Power Supply: 220V AC 50Hz

适用条件 Applied Conditions

蒸发温度范围 Evaporating Temp Range:  $-35^{\circ}\text{C} \sim -15^{\circ}\text{C}$   
 制冷剂 Refrigerant: R600a  
 使用环境温度 Ambience Temp:  $10^{\circ}\text{C} \sim 38^{\circ}\text{C}$



压缩机外形尺寸  
(Compressor Dimensions)

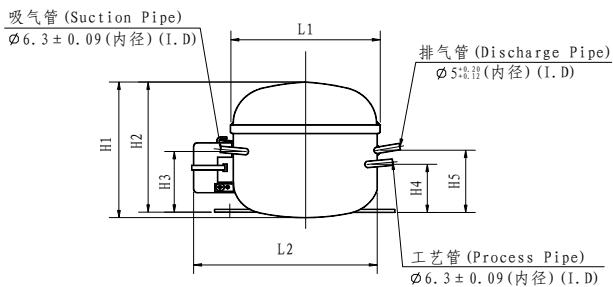
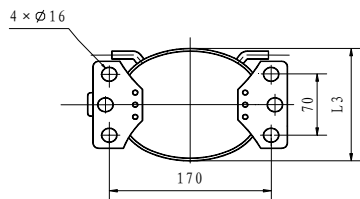
型号 Model	H1	H2	H3	H4	H5	L1	L2	L3
DFB60T	163	160	82	76	89	167	210	135
DFB69T	165	161	74	74	84	178	222	148
DFB79T	175	171						
DFB90T	175	171						
DFB103T	180	176						

产品持续改进会导致参数有所变动，恕不另行通知。  
 Specifications are subjected to change without notice..



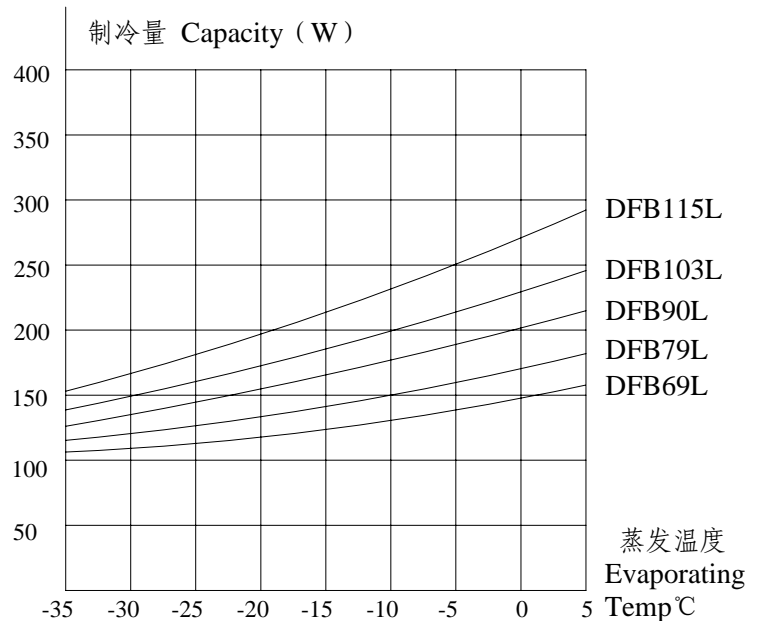
主要性能参数 (Main Technical Data)

型号 Model	DFB69L		DFB79L		DFB90L		DFB103L		DFB115L	
电源 Power Supply	220 ~ 240V AC 50Hz									
应用类型 Application	LBP									
制冷量 Capacity (W)	115		135		150		170		190	
输入功率 Input Power (W)	75	81	86	94	96	103	107	115	125	136
工作电流 Current (A)	0.45	0.68	0.42	0.65	0.50	0.73	0.55	0.78	0.60	0.83
性能系数 COP (W/W)	1.53	1.41	1.56	1.43	1.56	1.45	1.58	1.48	1.52	1.40
电机类型 Motor Type	RSCR	RSIR	RSCR	RSIR	RSCR	RSIR	RSCR	RSIR	RSCR	RSIR
运行电容 Running Capacitor(μF)	3.5	/	3.5	/	3.5	/	3.5	/	3.5	/
冷却方式 Cooling	自然冷却 Nature									
<b>测试条件 Test Conditions</b>						<b>适用条件 Applied Conditions</b>				
蒸发温度 Evaporating Temp:	-23.3°C ± 0.2°C					蒸发温度范围 Evaporating Temp Range: -35°C ~ -15°C				
冷凝温度 Condensing Temp:	54.4°C ± 0.3°C					制冷剂 Refrigerant: R600a				
过冷温度 Subcooling Temp:	32.2°C ± 0.3°C					使用环境温度 Ambience Temp: 10°C ~ 38°C				
吸气温度 Suction Temp:	32.2°C ± 3°C									
环境温度 Ambient Temp:	32.2°C ± 1°C									
电 源 Power Supply:	220V AC 50Hz									



压缩机外形尺寸  
(Compressor Dimensions)

型号 Model	H1	H2	H3	H4	H5	L1	L2	L3
DFB69L	157	154	72	66	79	167	210	135
DFB79L	167	164	82	76	89			
DFB90L	170	167	74	74	84	178	222	148
DFB103L	170	166						
DFB115L	180	176						



产品持续改进会导致参数有所变动，恕不另行通知。  
Specifications are subjected to change without notice..

**主要性能参数 (Main Technical Data)**

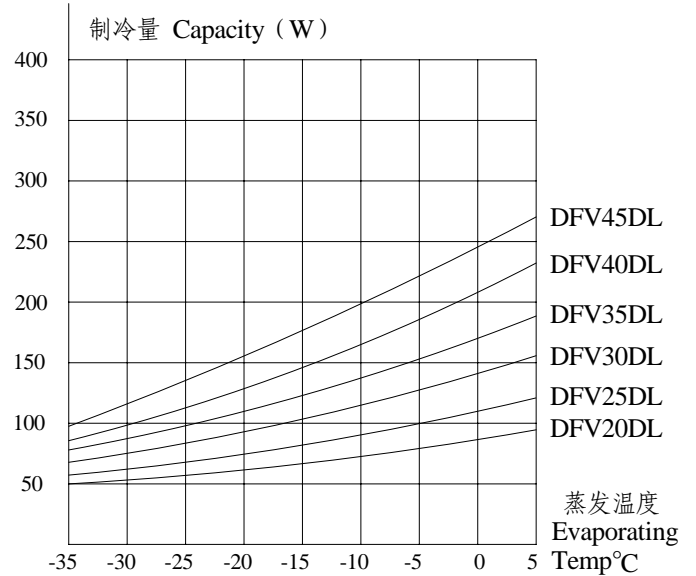
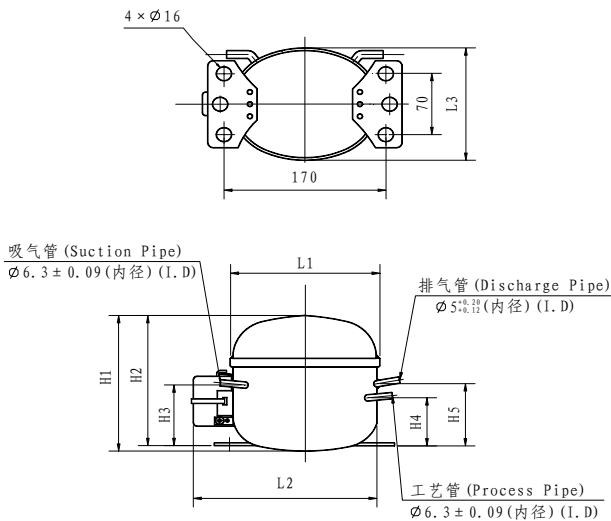
型号 Model	DFV20DL	DFV25DL	DFV30DL	DFV35DL	DFV40DL	DFV45DL
电源 Power Supply	110 ~ 120V AC 60Hz					
应用类型 Application	LBP					
制冷量 Capacity (W)	61	70	95	115	138	150
输入功率 Input Power (W)	53	56	70	84	98	105
工作电流 Current (A)	0.55	0.58	0.80	0.92	1.03	1.15
性能系数 COP (W/W)	1.15	1.25	1.35	1.37	1.40	1.42
电机类型 Motor Type	RSCR					
运行电容 Running Capacitor (μF)	10					
冷却方式 Cooling	自然冷却 Nature					

**测试条件 Test Conditions**

蒸发温度 Evaporating Temp:  $-23.3^{\circ}\text{C} \pm 0.2^{\circ}\text{C}$   
 冷凝温度 Condensing Temp:  $54.4^{\circ}\text{C} \pm 0.3^{\circ}\text{C}$   
 过冷温度 Subcooling Temp:  $32.2^{\circ}\text{C} \pm 0.3^{\circ}\text{C}$   
 吸气温度 Suction Temp:  $32.2^{\circ}\text{C} \pm 3^{\circ}\text{C}$   
 环境温度 Ambient Temp:  $32.2^{\circ}\text{C} \pm 1^{\circ}\text{C}$   
 电 源 Power Supply: 110V AC 60Hz

**适用条件 Applied Conditions**

蒸发温度范围 Evaporating Temp Range:  $-35^{\circ}\text{C} \sim -15^{\circ}\text{C}$   
 制冷剂 Refrigerant: R134a  
 使用环境温度 Ambience Temp:  $10^{\circ}\text{C} \sim 38^{\circ}\text{C}$



**压缩机外形尺寸**

**(Compressor Dimensions)**

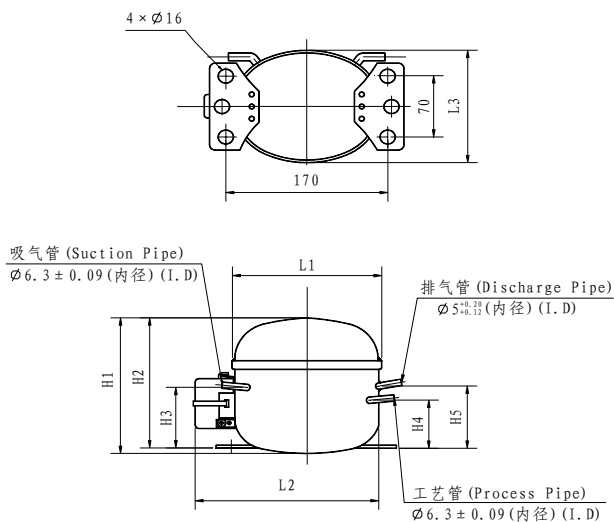
型号 Model	H1	H2	H3	H4	H5	L1	L2	L3
DFV20DL	150	144	65	57	69	143	186	121
DFV25DL	164	161	76	68	75	161	204	133
DFV30DL								
DFV35DL	169	166						
DFV40DL	180	175	68	65	88	172	215	146
DFV45DL	186	181	78					

产品持续改进会导致参数有所变动，恕不另行通知。  
 Specifications are subjected to change without notice..



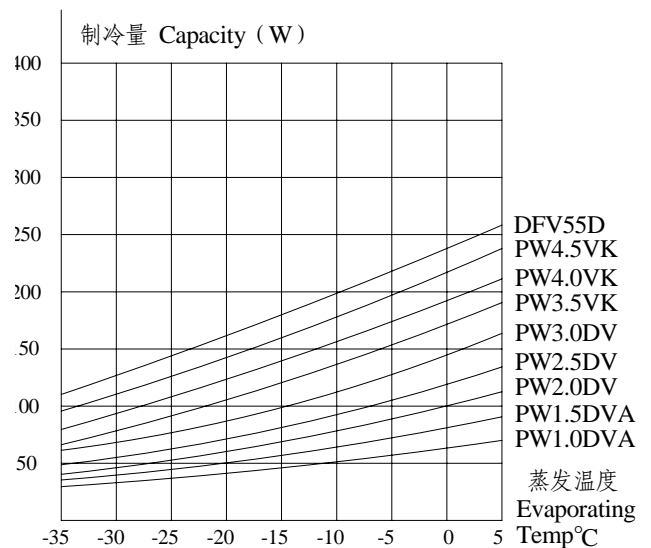
**主要性能参数 (Main Technical Data)**

型号 Model	PW1.0DVA	PW1.5DVA	PW2.0DV	PW2.5DV	PW3.0DV	PW3.5VK	PW4.0VK	PW4.5VK	DFV55D
电源 Power Supply	110 ~ 120V AC 60Hz								
应用类型 Application	LBP								
制冷量 Capacity (W)	37	48	61	70	86	100	120	135	156
输入功率 Input Power (W)	46	56	64	67	82	91	100	103	113
工作电流 Current (A)	0.90	0.90	1.0	1.20	1.35	1.45	1.55	1.60	1.75
性能系数 COP(W/W)	0.80	0.85	0.95	1.05	1.05	1.10	1.20	1.31	1.38
电机类型 Motor Type	RSIR								
冷却方式 Cooling	自然冷却 Nature								
<b>测试条件 Test Conditions</b>					<b>适用条件 Applied Conditions</b>				
蒸发温度 Evaporating Temp:	-23.3°C ± 0.2°C				蒸发温度范围 Evaporating Temp Range: -35°C ~ -15°C				
冷凝温度 Condensing Temp:	54.4°C ± 0.3°C				制冷剂 Refrigerant: R134a				
过冷温度 Subcooling Temp:	32.2°C ± 0.3°C				使用环境温度 Ambience Temp: 10°C ~ 38°C				
吸气温度 Suction Temp:	32.2°C ± 3°C								
环境温度 Ambient Temp:	32.2°C ± 1°C								
电 源 Power Supply:	110V AC 60Hz								



**压缩机外形尺寸  
(Compressor Dimensions)**

型号 Model	H1	H2	H3	H4	H5	L1	L2	L3
PW1.0DVA	144	138	62	62	70	138	175	112
PW1.5DVA	146	140						
PW2.0DV	140	134	65	57	69	143	186	121
PW2.5DV	145	139						
PW3.0DV	147	141						
PW3.5VK	145	139						
PW4.0VK	164	161	76	68	75	159	204	133
PW4.5VK	155	152	72	66	79	167	210	135
DFV55D	186	181	78	65	88	172	215	146

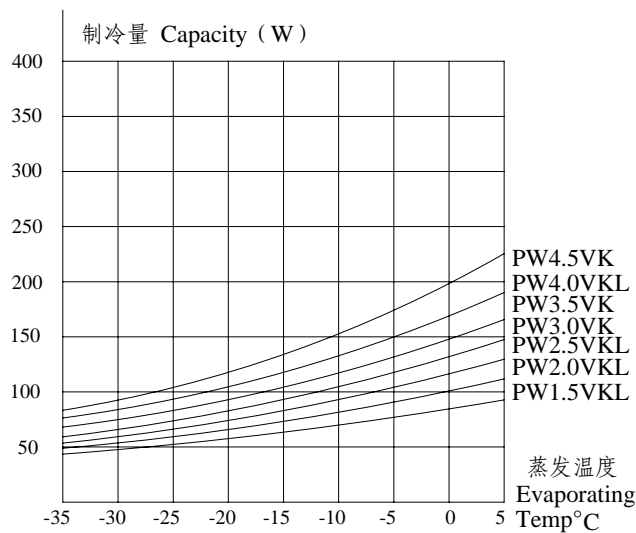
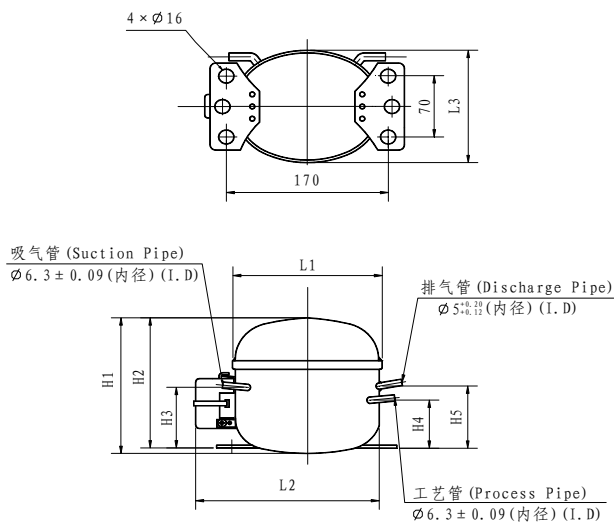


产品持续改进会导致参数有所变动，恕不另行通知。  
 Specifications are subjected to change without notice..



**主要性能参数 (Main Technical Data)**

型号 Model	PW1.5VKL	PW2.0VKL	PW2.5VKL	PW3.0VK	PW3.5VK	PW4.0VKL	PW4.5VK		
电源 Power Supply	220 ~ 240V AC 50Hz				220 ~ 240V AC 50、60Hz				
应用类型 Application	LBP								
频率 Frequency (Hz)	50				50	60	50	60	50
制冷量 Capacity (W)	55	65	72	80	95	112	112	132	135
输入功率 Input Power (W)	61	61	65	73	79	85	91	98	107
工作电流 Current (A)	0.45	0.45	0.50	0.55	0.65	0.56	0.80	0.70	0.83
性能系数 COP (W/W)	0.9	1.06	1.10	1.10	1.20	1.31	1.23	1.34	1.26
电机类型 Motor Type	RSIR								
冷却方式 Cooling	自然冷却 Nature								
<b>测试条件 Test Conditions</b>	<b>蒸发温度 Evaporating Temp:</b> -23.3°C ± 0.2°C				<b>适用条件 Applied Conditions</b>				
	<b>冷凝温度 Condensing Temp:</b> 54.4°C ± 0.3°C				<b>蒸发温度范围 Evaporating Temp Range:</b> -35°C ~ -15°C				
	<b>过冷温度 Subcooling Temp:</b> 32.2°C ± 0.3°C				<b>制冷剂 Refrigerant:</b> R134a				
	<b>吸气温度 Suction Temp:</b> 32.2°C ± 3°C				<b>使用环境温度 Ambience Temp:</b> 10°C ~ 38°C				
	<b>环境温度 Ambient Temp:</b> 32.2°C ± 1°C								
	<b>电源 Power Supply:</b> 220V AC 50Hz								



**压缩机外形尺寸 (Compressor Dimensions)**

型号 Model	H1	H2	H3	H4	H5	L1	L2	L3
PW1.5VKL	155	149	67	59	71	147	189	121
PW2.0VKL	158	152						
PW2.5VKL	143	137	65	57	69	143	186	121
PW3.0VK	150	144						
PW3.5VK								
PW4.0VKL	161	158	76	68	75	161	204	133
PW4.5VK	155	152	72	66	79	167	210	135

产品持续改进会导致参数有所变动，恕不另行通知。

Specifications are subjected to change without notice .



**主要性能参数 (Main Technical Data)**

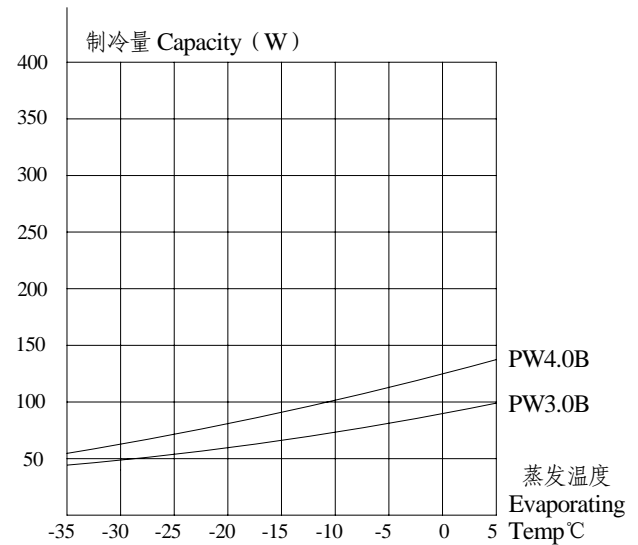
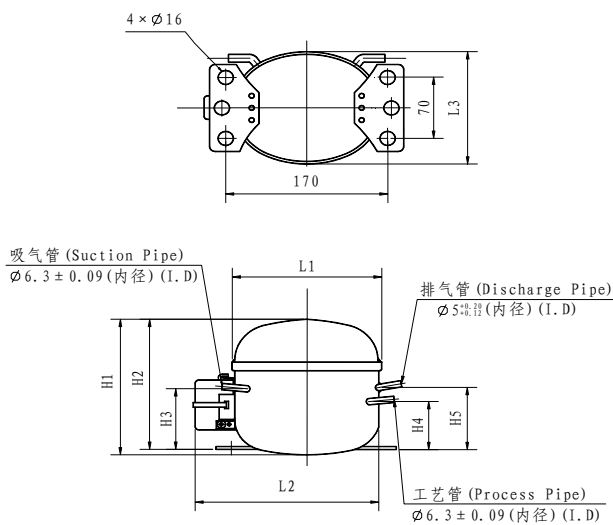
型号 Model	PW3.0B	PW4.0B
电源 Power Supply	220 ~ 240V AC 50Hz	
应用类型 Application	LBP	
制冷量 Capacity (W)	65	85
输入功率 Input Power (W)	61	69
工作电流 Current (A)	0.45	0.55
性能系数 COP (W/W)	1.06	1.24
电机类型 Motor Type	RSIR	
冷却方式 Cooling	自然冷却 Nature	

**测试条件 Test Conditions**

蒸发温度 Evaporating Temp:  $-23.3^{\circ}\text{C} \pm 0.2^{\circ}\text{C}$   
 冷凝温度 Condensing Temp:  $54.4^{\circ}\text{C} \pm 0.3^{\circ}\text{C}$   
 过冷温度 Subcooling Temp:  $32.2^{\circ}\text{C} \pm 0.3^{\circ}\text{C}$   
 吸气温度 Suction Temp:  $32.2^{\circ}\text{C} \pm 3^{\circ}\text{C}$   
 环境温度 Ambient Temp:  $32.2^{\circ}\text{C} \pm 1^{\circ}\text{C}$   
 电 源 Power Supply: 220V AC 50Hz

**适用条件 Applied Conditions**

蒸发温度范围 Evaporating Temp Range:  $-35^{\circ}\text{C} \sim -15^{\circ}\text{C}$   
 制冷剂 Refrigerant: R600a  
 使用环境温度 Ambience Temp:  $10^{\circ}\text{C} \sim 38^{\circ}\text{C}$



**压缩机外形尺寸**  
**(Compressor Dimensions)**

型号 Model	H1	H2	H3	H4	H5	L1	L2	L3
PW3.0B	157	154	76	68	75	159	204	133
PW4.0B	159	156						

产品持续改进会导致参数有所变动，恕不另行通知。  
 Specifications are subjected to change without notice..



**主要性能参数 (Main Technical Data)**

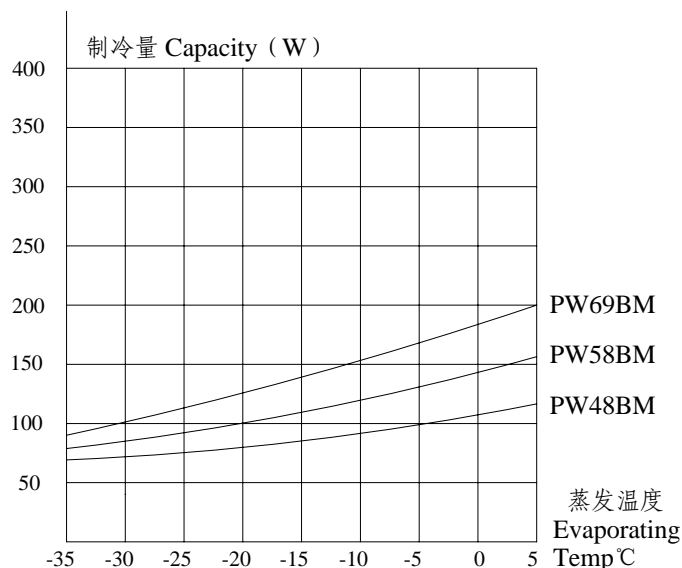
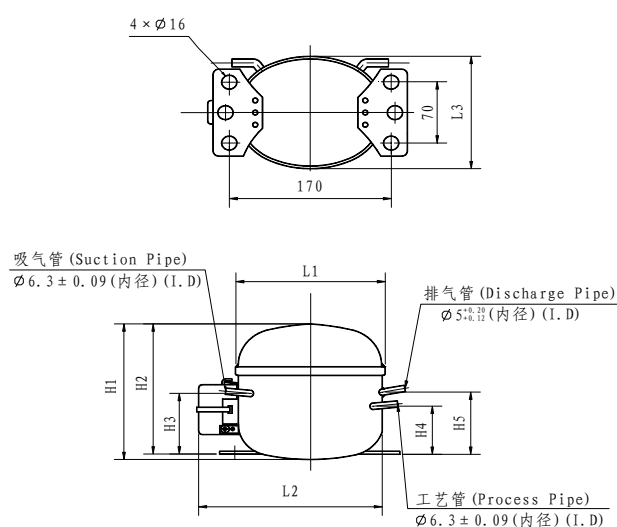
型号 Model	PW48BM	PW58BM	PW69BM
电源 Power Supply	220 ~ 240V AC 50Hz		
应用类型 Application	LBP		
频率 Frequency (Hz)	50		
制冷量 Capacity (W)	70	100	120
输入功率 Input Power (W)	58	69	83
工作电流 Current (A)	0.47	0.50	0.80
性能系数 COP (W/W)	1.21	1.45	1.45
电机类型 Motor Type	RSIR		
冷却方式 Cooling	自然冷却 Nature		

**测试条件 Test Conditions**

蒸发温度 Evaporating Temp:  $-23.3^{\circ}\text{C} \pm 0.2^{\circ}\text{C}$   
 冷凝温度 Condensing Temp:  $54.4^{\circ}\text{C} \pm 0.3^{\circ}\text{C}$   
 过冷温度 Subcooling Temp:  $32.2^{\circ}\text{C} \pm 0.3^{\circ}\text{C}$   
 吸气温度 Suction Temp:  $32.2^{\circ}\text{C} \pm 3^{\circ}\text{C}$   
 环境温度 Ambient Temp:  $32.2^{\circ}\text{C} \pm 1^{\circ}\text{C}$   
 电 源 Power Supply: 220V AC 50Hz

**适用条件 Applied Conditions**

蒸发温度范围 Evaporating Temp Range:  $-35^{\circ}\text{C} \sim -15^{\circ}\text{C}$   
 制冷剂 Refrigerant: R600a  
 使用环境温度 Ambience Temp:  $10^{\circ}\text{C} \sim 38^{\circ}\text{C}$



**压缩机外形尺寸**  
**(Compressor Dimensions)**

型号 Model	H1	H2	H3	H4	H5	L1	L2	L3
PW48BM	157	154	76	68	75	159	204	133
PW58BM	155	152	72	66	79	167	210	135
PW69BM								

产品持续改进会导致参数有所变动，恕不另行通知。  
 Specifications are subjected to change without notice.



主要性能参数 (Main Technical Data)

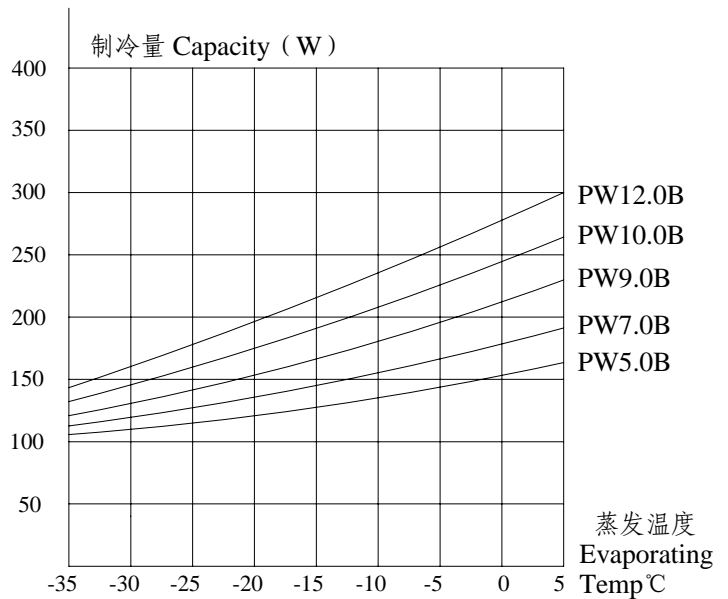
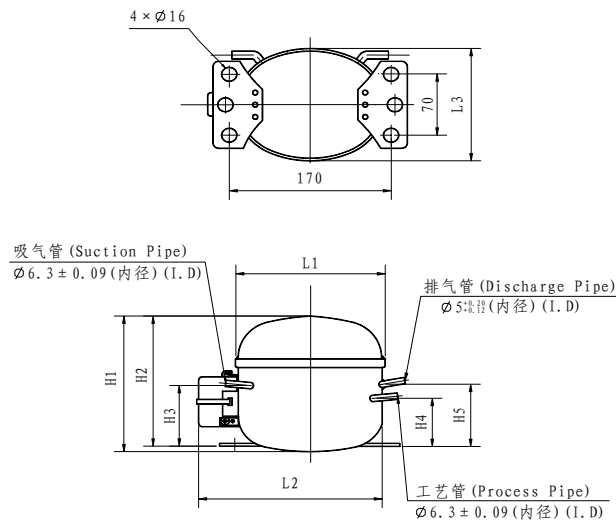
型号 Model	PW5.0B	PW7.0B	PW9.0B	PW10.0B	PW12.0B
电源 Power Supply	220 ~ 240V AC 50Hz				
应用类型 Application	LBP				
制冷量 Capacity (W)	115	135	150	170	190
输入功率 Input Power (W)	82	96	107	121	136
工作电流 Current (A)	0.60	0.65	0.70	0.75	0.80
性能系数 COP (W/W)	1.40	1.40	1.40	1.40	1.40
电机类型 Motor Type	RSIR				
冷却方式 Cooling	自然冷却 Nature				

测试条件 Test Conditions

蒸发温度 Evaporating Temp:  $-23.3^{\circ}\text{C} \pm 0.2^{\circ}\text{C}$   
 冷凝温度 Condensing Temp:  $54.4^{\circ}\text{C} \pm 0.3^{\circ}\text{C}$   
 过冷温度 Subcooling Temp:  $32.2^{\circ}\text{C} \pm 0.3^{\circ}\text{C}$   
 吸气温度 Suction Temp:  $32.2^{\circ}\text{C} \pm 3^{\circ}\text{C}$   
 环境温度 Ambient Temp:  $32.2^{\circ}\text{C} \pm 1^{\circ}\text{C}$   
 电 源 Power Supply: 220V AC 50Hz

适用条件 Applied Conditions

蒸发温度范围 Evaporating Temp Range:  $-35^{\circ}\text{C} \sim -15^{\circ}\text{C}$   
 制冷剂 Refrigerant: R600a  
 使用环境温度 Ambience Temp:  $10^{\circ}\text{C} \sim 38^{\circ}\text{C}$



压缩机外形尺寸  
(Compressor Dimensions)

型号 Model	H1	H2	H3	H4	H5	L1	L2	L3
PW5.0B	155	152	72	66	79	167	210	135
PW7.0B	160	157						
PW9.0B	163	160	82	76	89			
PW10.0B	173	168	68	65	88	172	215	146
PW12.0B	183	178						

产品持续改进会导致参数有所变动，恕不另行通知。

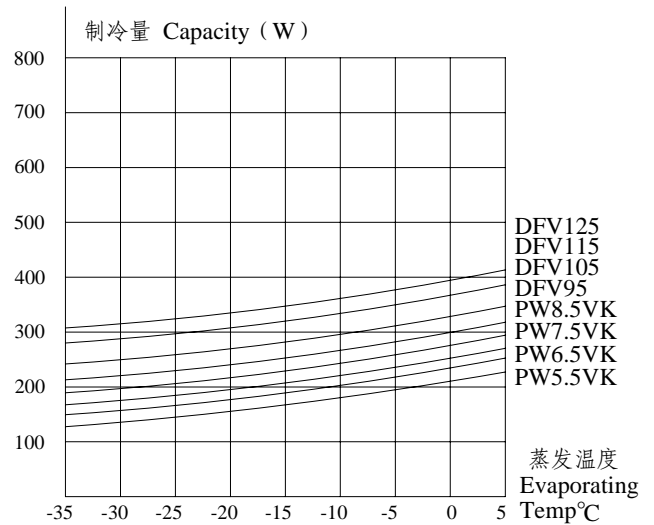
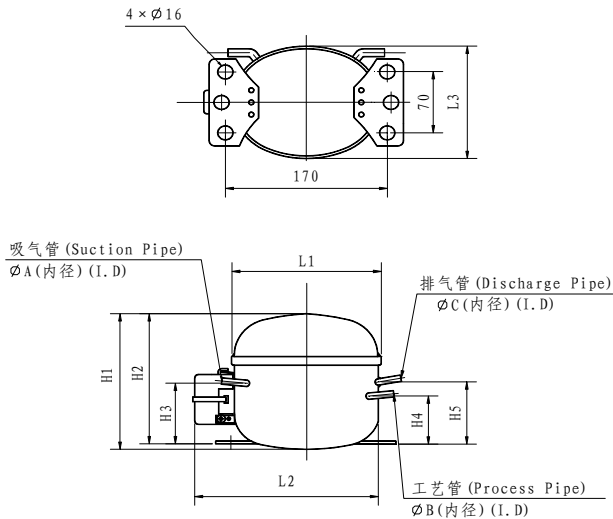
Specifications are subjected to change without notice.



**R134a 系列**  
**小型全封闭压缩机**  
**220 ~ 240V AC 50Hz**

**主要性能参数 (Main Technical Data)**

型号 Model	PW5.5VK	PW6.5VK	PW7.5VK	PW8.5VK	DFV95	DFV105	DFV115	DFV125
电源 Power Supply	220 ~ 240V AC 50Hz							
应用类型 Application	LBP							
汽缸容积 Displacement(cm <sup>3</sup> )	5.47	6.04	7.07	8.25	9.03	10.31	11.49	12.47
制冷量 Capacity (W)	150	170	190	205	230	275	305	335
输入功率 Input Power(W)	111	126	140	146	164	203	234	268
工作电流 Current (A)	0.85	0.96	1.20	1.25	1.50	1.80	2.20	2.50
性能系数 COP (W/W)	1.35	1.35	1.35	1.40	1.40	1.35	1.30	1.25
电机类型 Motor Type	RSIR							CSIR
启动电容 Starting Capacitor(μF)	/							75
冷却方式 Cooling	自然冷却 Nature						风冷 Fan	
<b>测试条件 Test Conditions</b>				<b>适用条件 Applied Conditions</b>				
蒸发温度 Evaporating Temp: -23.3°C ± 0.2°C				蒸发温度范围 Evaporating Temp Range: -35°C ~ -15°C				
冷凝温度 Condensing Temp: 54.4°C ± 0.3°C				制冷剂 Refrigerant: R134a				
过冷温度 Subcooling Temp: 32.2°C ± 0.3°C				使用环境温度 Ambience Temp: 10°C ~ 38°C				
吸气温度 Suction Temp: 32.2°C ± 3°C								
环境温度 Ambient Temp: 32.2°C ± 1°C								
电源 Power Supply: 220V AC 50Hz								



**压缩机外形尺寸**  
**(Compressor Dimensions)**

型号 Model	H1	H2	H3	H4	H5	L1	L2	L3	A	B	C
PW5.5VK	160	157	72	66	79	167	210	135	6.3 ± 0.09	6.3 ± 0.09	5.0 <sup>+0.20</sup> <sub>-0.12</sub>
PW6.5VK	163	160	82	76	89						
PW7.5VK	183	178	78	65	88	172	215	146			
PW8.5VK											
DFV95	179	175	82	74	91	180	223	159	8.2 ± 0.09	6.2 ± 0.09	6.2 ± 0.09
DFV105	184	180									
DFV115	189	185									
DFV125	192	188									

产品持续改进会导致参数有所变动，恕不另行通知。

Specifications are subjected to change without notice .